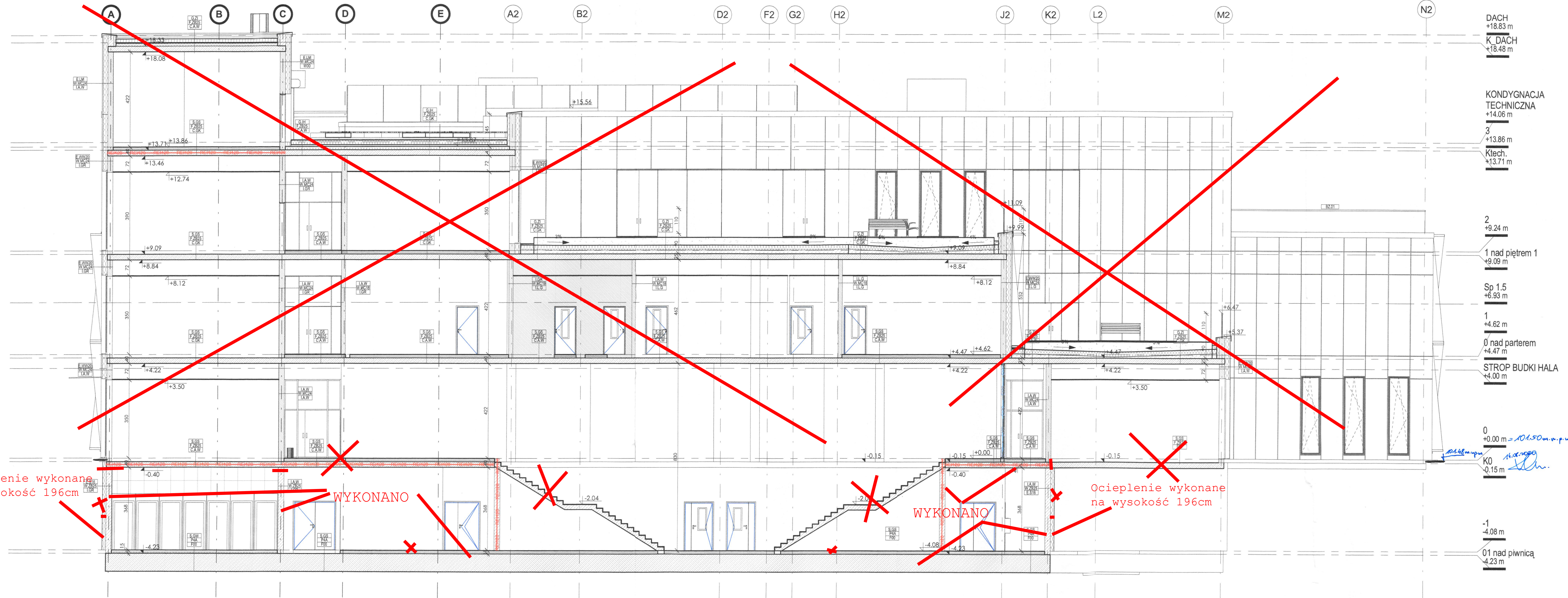


Ocieplenie wykonane
na wysokość 196cm

WYKONANO

WYKONANO

Ocieplenie wykonane
na wysokość 196cm



DACH
+18.83 m
K. DACH
+18.48 m

KONDYGNACJA
TECHNICZNA
+14.06 m
3
+13.86 m
Klech.
+13.71 m

2
+9.24 m
1 nad piętrem 1
+9.09 m

Sp 1.5
+6.93 m
1
+4.62 m
0 nad parterem
+4.47 m
STROP BUDKI HALA
+4.00 m

0
+0.00 m = 101.50 m n.p.w.
K0
-0.15 m

-1
-4.08 m
01 nad piwnicą
-4.23 m

LEGENDA :		UWAGI:	
TYP PRZEGRÓD		POWYŻSZE RYSUNKI MOGĄ BYĆ WYKORZYSTANE TYLKO I WYŁĄCZNIE JAKO PROJEKT BUDOWLANY - NA ETAPIE REALIZACJI WSKAZANE PRACE I DECYZJE DOTYCZĄCE ROZWIĄZAŃ TECHNICZNYCH, MATERIAŁOWYCH I ILOŚCIOWYCH (W TYM WSZYSTKIE DOKUMENTY) MOGĄ BYĆ PODEJMOWANE TYLKO I WYŁĄCZNIE NA PODSTAWIE DOKUMENTACJI WYKONAWCZEJ.	
	Elementy żelbetowe (konstrukcyjne)	NINIEJSZY PROJEKT (UTWÓR ARCHITEKTONICZNY) STANOWI NIEPOWROTALNĄ DOKUMENTACJĘ PRZEWIDZIANĄ DO REALIZACJI Z ZACHOWANIEM PRZEPISÓW PRAWA AUTORSKIEGO PRZYSŁUGUJĄCYCH PROJEKTANTOWI ZGODNIE Z USTAWĄ O PRAWIE AUTORSKIM Z 1994 ROKU (DZ.U. Nr 24 poz.83). WSZELKIE ZMIANY W PROJEKCIE I NA ETAPIE REALIZACJI MUSZĄ BYĆ WCZEŚNIEJ SKONSULTOWANE I ZAKCEPTOWANE PRZEZ PROJEKTANTA. POWIELANIE I ROZPOWISZCZANIE JEST DOZWOŁONE TYLKO DO CEŁÓW REALIZACJI NINIEJSZEGO PROJEKTU. W POZOSTAŁYCH PRZYPADKACH JEST ZABRONIONE. W RAZIE JAKICHKOLWIEK NIEZGODNOŚCI NALEŻY SKONSULTOWAĆ SIĘ Z PROJEKTANTEM. EWENTUALNE WADY PROJEKTOWE I KOORDYNACYJNE NALEŻY PRZEDSTAWIAĆ NADZOROWI AUTORSKIEMU . PROJEKT ARCHITEKTONICZNY ROZPATRYWAĆ RAZEM Z PROJ. KONSTRUKCYJNYM ORAZ PROJEKTAMI POSZCZEGÓLNYCH BRANŻ INSTALACYJNYCH. LOKALIZACJA PIONÓW WOD-KAN., GRZEJNIKÓW PRZEBIEG KONSTRUKCYJNYCH, TRAS KABLOWYCH ET. WG. PROJEKTÓW BRANŻOWYCH, W PRZYPADKU NIEZGODNOŚCI Z PROJ. ARCH. POWIADOMIĆ PROJEKTANTA.	
	Ściana murowana z bloczków ceramicznych 24cm		
	Ściana z płyt g-k		
	Witryna szklana		
	Termoizolacja		
	Słup konstrukcyjny	WYMIARY ORAZ ILOŚCI SPRAWDZIĆ W NATURZE, W PRZYPADKU NIEZGODNOŚCI Z RYSUNKAMI POWIADOMIĆ PROJEKTANTOW.	
OZNACZENIA		SCHEMAT SYTUACYJNY	
	Wejście do budynku		
	Wejście techniczne do budynku		
	Wyjście ewakuacyjne z budynku		
	Podjazd do budynku (dostawy)		
	Metka pomieszczenia		
NR PIERA DEPARTAMENT NIE FUNKCJONALNA O.P.01 SZATNIA 52 m ² POWIERZCHNIA			
WYKONANIE OD STRONY PŁACI METY L.G.R. L.G.R. L.A.W. W.M.C18 L.A.W.		Opis przegród zgodnie z legendą przegród pionowych i poziomych	
		Oznaczenie drzwi	
		Zadaszenie szklane	
A-A		Oznaczenia przekrojów	
		Rzędna wykończenia	
		Rzędna konstrukcji	
2%		Procent spadku	
KD.1		Kłapa dymowa 120 x 150 cm	
KD.2		Kłapa dymowa 120 x 180 cm	
		Trójwymiarowe panele elewacyjne	
ELEMENTY INSTALACJI SANITARNYCH			
		Kurtyna powietrzna	
		Wpust podłogowy	
		Kran ze złączką	
ELEMENTY PPOŻ			
		Odporność REI 30	
		Odporność REI 60	
		Odporność REI 120	
		Drzwi o odporności EI 60	
		Drzwi o odporności EI 30	
* Parametr "I" (czelność) w klasie odporności ogniowej REI 185 karatów wentylacyjnych (oddymiających) zapewnia się poprzez zastosowanie karatów przeciwnie lub normalnie działających. * Specyficzne karaty przeciwnie ewakuacyjnych wykładników, 1,2 m. * Szczegółowe wytyczne dotyczące ochrony przeciwpożarowej.			
SCHEMAT SYTUACYJNY		URZĄD MIASTA STOLECZNEGO WARSZAWY Wydział Architektury i Budownictwa dla Dzielnicy Ursynów ul. Komisji Edukacji Nauczycieli 1 02-777 Warszawa	
FAZA		PROJEKT BUDOWLANY	
TYTUŁ		Budowa budynku laboratoryjnego - dydaktycznego wraz z zapleczem technicznym i infrastrukturą towarzyszącą, ciągami komunikacyjnymi i zagospodarowaniem terenu	
ADRES INWESTYCJI		Ul. Nowoursynowska 159, 02-787 Warszawa dz.nr e. 146513_08 dzielnica Ursynów obręb ewidencyjny 1-10-12 dz. 114/2	
INWESTOR		Szkoła główna Gospodarstwa Wiejskiego w Warszawie, Ul.Nowoursynowska 166, 02-787 Warszawa	
JEDNOSTKA PROJEKTOWA		BBC Best Building Consultants Sp. z o.o. Sp.k Al. Jerozolimskie 155 02-326 Warszawa BEST BUILDING CONSULTANTS e-mail: biuro@bbconsultants.pl	
BRANŻA		ARCHITEKTURA	
PROJEKTANT		mgr inż. arch. Karol Grodzki upr. nr 16/PDOKK/2016	
SPRAWDZAJĄCY		mgr inż. arch. Wojciech Kosiński upr. nr 2883/58	
OPRACOWANIE		mgr inż. arch. Anne Komba Wobandi mgr inż. arch. Magdalena Hnat mgr inż. arch. Justyna Michałowska inż. arch. Wiktor Rafeenko	
NAZWA RYSUNKU		PRZĘKROJ A-A	
NAZWA DOKUMENTY		1912_PB_AR_01_30_01	
TOM		II	
SKALA		1 : 100	
DATA		06.2020	
REWIZJA			